

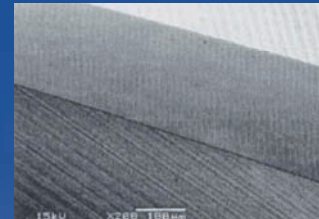
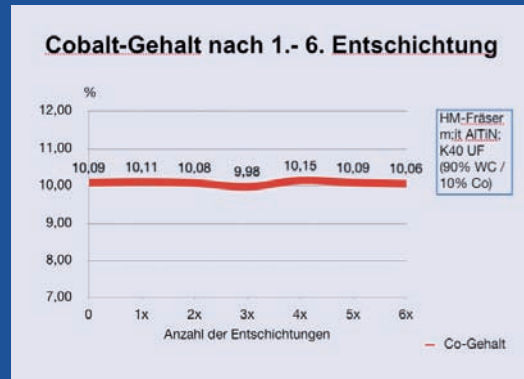
# Hartmetall

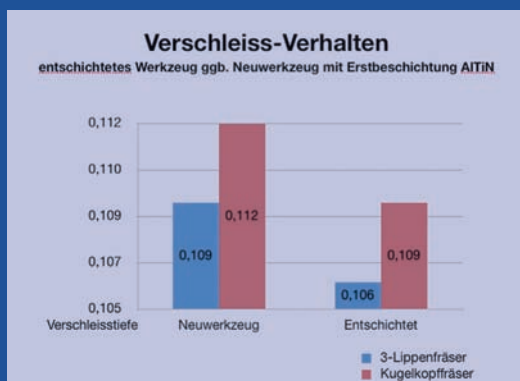
Die Entschichtung von Hartmetall-Werkzeugen stellt neben dem Bereich DLC Automotive eine unserer wesentlichen Kernkompetenzen dar.

Wichtigstes Merkmal unserer Verfahren ist die Häufigkeit, mit der HM-Werkzeuge entschichtet werden können, ohne dass eine Beschädigung des Hartmetalls (sog. Cobalt Leeching) eintritt (s. Diagramm rechts).

- TiN, TiCN, AlTiN, AlCrN, DLC
- Neuwerkzeuge und Wiederbeschichtung
- Mehrfach beschichtete Werkzeuge
- CVD

**Diagramm Co-gehalt (%) / Häufigkeit der Entschichtung (t)**





## Hartmetall

Ein weiteres wichtiges Qualitätsmerkmal der Entschichtung sind die Schnitteigenschaften, z.B. Schnittlänge oder Lebensdauer, des entschichteten und wiederbeschichteten HM-Werkzeuges (s.Diagramm links).

Im günstigsten Fall sollte zwischen der Leistungsfähigkeit eines Werkzeuges mit Erstbeschichtung und jenem mit Wiederbeschichtung kein Unterschied bestehen. Die Entschichtung Ihrer HM-Werkzeuge wird in speziell von uns entwickelten Entschichtungsanlagen durchgeführt (s. Fotobeispiel).

Die Anlagen sind teilautomatisiert, sodass auch Über-Nacht-Aufträge problemlos abgewickelt werden können.

### Wir sind für Sie da!

**NGL CLEANING GmbH**  
Schlavenhorst 15  
46395 Bocholt

absolutchemie@ngl-group.com  
www.absolutchemie.com